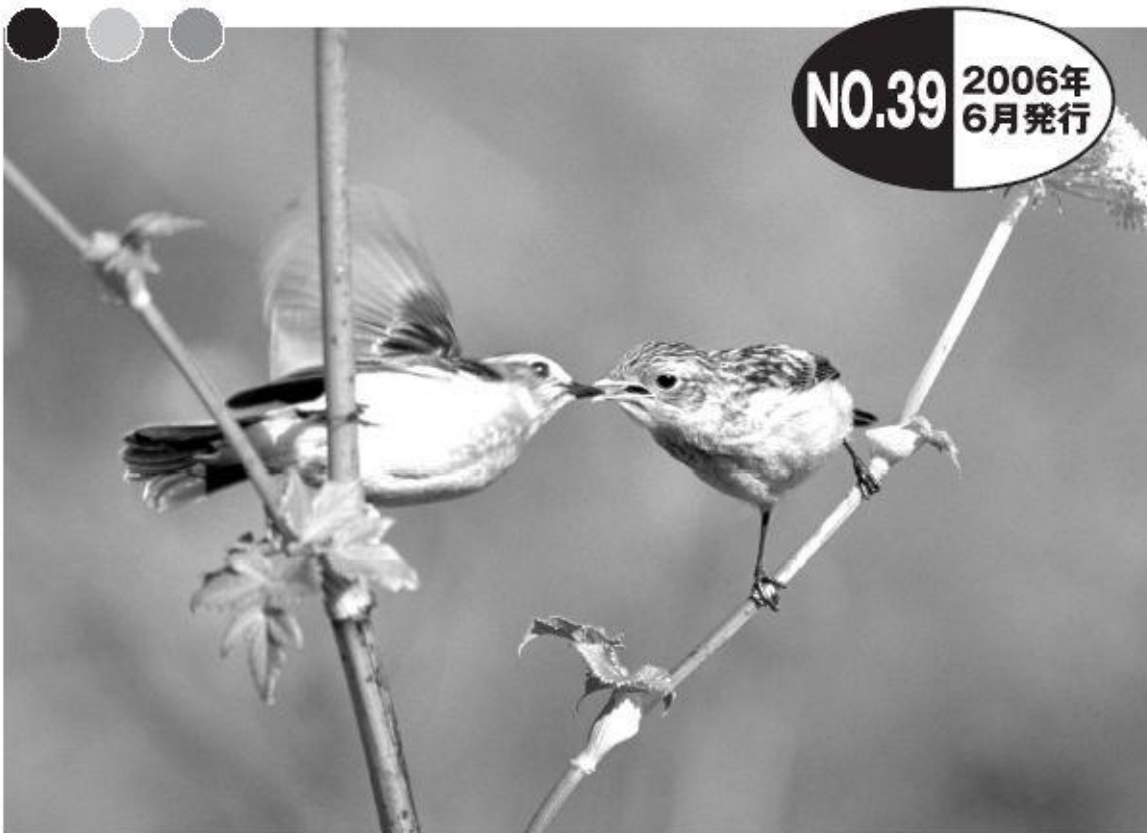




[医療法人溪仁会 西円山病院 広報誌]

# にしまるやま通信

NISHIMAYAMA TSUSHIN NISHIMAYAMA TSUSHIN NISHIMAYAMA TSUSHIN



- NSTってなに? ● 「銀の舟」総会・講演会・交流会開催
- お花見バスツアー ● 知っていますか?いま、地球では…
- にこにこコラム

## \*\*西円山病院 外来のご案内\*\*

- 診療科目 内科・循環器科・リハビリテーション科・神経内科・歯科
- 診 療 午前9:00~12:00  
午後2:00~4:00
- 休 診 土曜日・日曜日・祝日

# NSTってなに？

NSTとはNutrition Support Team の略で、「栄養を支えるチーム」と訳せます。高齢者医療において、これが何を意味するかを簡単に説明してみましょう。

高齢者の栄養状態が悪くなると、「認知症が進行する」「失禁するようになる」「転倒するようになる」という状態になりやすくなってしまいます。そしてこの3つの要因が「寝たきり」状態につながることを峯廻院長が老年医学会で発表し、論文とされてから、高齢者のケアや治療において、「栄養状態をよくすることが大切」という考え方が全国的に広く認められるようになりました。西円山病院でもこの考え方にに基づき、患者さんの「食べる」ということや「栄養」ということを、医師や看護師、栄養士だけでなく、歯科医や歯科衛生士、作業療法士、理学療法士、言語聴覚士、臨床検査技師、薬剤師など、できるだけ多くの職種が関わり合いながら考えていこうということになりました。そして2001年4月に高齢者の多い慢性期病院としては日本ではじめて、西円山病院にNSTが結成されて勉強会や症例検討会などを行っており、全国的にも注目を浴びているのです。

歯科診療部長 NSTチェアマン 藤本 篤士

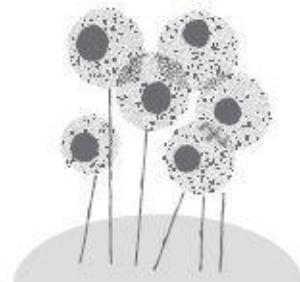




## ボランティアグループ「銀の舟」総会・講演会・交流会開催

4月8日、定例のボランティアグループ「銀の舟」平成18年度総会、講演会、交流会が行われました。「銀の舟」は西円山病院を舞台に活動続けるボランティアグループで、今年で発足21年目を迎えます。デイルームや病棟、デイケアなどで医療とは異なる側面から温かいサービスを提供いただいています。

総会の後、北海道病院ボランティアネットワーク代表の向井和恵さんが「病院ボランティアとして好感を持たれる10箇条」をテーマに講演。続いて交流会が開催され、「銀の舟」メンバーと病院職員が食事をしながら交流をはかりました。職員による手品も披露され、会場は驚きと爆笑に包まれ、終始和やかな雰囲気になっていました。



## お花見バスツアー

5月9・10・11日の3日間、お花見バスツアーを行いました。

大型バスとリフト車にて桜を見に行きました。3日目は出発直前に雨が上がり、結局3日間とも春の陽気のもと、ドライブを楽しむことができました。

大型バスには患者様25名程の参加で、桜の名所円山公園に行きました。リフト車はご家族も同乗し、大通公園へ向かい、下車し、お花見を楽しみました。どちらも、道中、車窓から見えるきれいな桜に何度も感嘆の声を漏らしていました。歌をうたったり、昔のお花見の思い出話を語りあったり楽しい時間をすごしました。

桜の時期はあっという間ですが、ちょうど見頃の時期に行くことができ、患者様の笑顔をたくさん見ることができました。





環境への取組み～

# ECO NEWS



QMS, EMS  
JIS Q 9001:2000  
JIS Q 14001:2004  
JSAQ 1001, JSAE 703



JAB  
QMS, EMS  
Accreditations  
R001, RE005

～知っていますか?～

**いま、地球ではこんな事が秒単位で起こっています!**

### 「3秒に1人の子供が死亡」

年間約1100万人、3秒に1人、1日21人の子どもたちが、5歳の誕生日を迎えることができず亡くなっている。死因は、肺炎・下痢・栄養不良などだ。

### 「1秒間にサッカー場1面分の緑が消えている」

世界25カ国で森林が事実上消滅している。  
世界11カ国で森林の90%が消滅している。

### 「1日に缶ジュース1本分のお金で生活」

今や、地球人口は64億人に達しようとしているが、1日1ドル以下で生活している人が12億人で、15～24歳の若者が2億4000万人、飢餓で死亡する人は、1日2万4000人にのぼる。

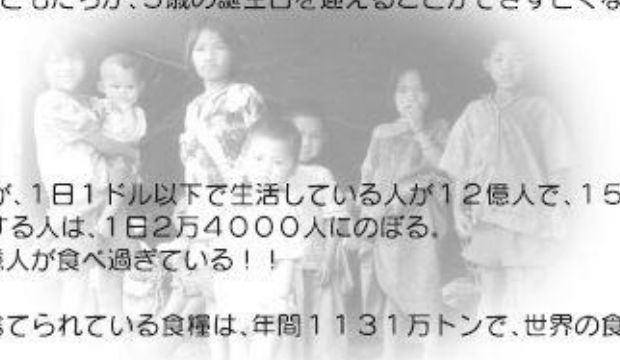
\* 世界には、12億人の飢えたひとがいて、12億人が食べ過ぎている!!

### 「世界の食糧援助総量より上!」

日本のコンビニエンスストアで売れ残りとして捨てられている食糧は、年間1131万トンで、世界の食糧援助総量を上まわる。

「循環型社会の3原則」について、以前に掲載しましたが、私達が今出来る事は

「昔から言われてきた事」すなわち、物を大切に使うことからではないでしょうか?



## にこにこコラム 「ゴールデンウィーク」!

みなさん、ゴールデンウィークはどのようにお過ごしになりましたか!?

私は友人の住む喜茂別町へ1泊2日のプチ旅行に出掛けました☆

喜茂別町と言えば、どうしても「アスパラ」が頭から離れず…。絶対新鮮な野菜(アスパラ)を食べるゾー!!! とはりきっていたのですが、結局たべませんでした。2日間たべたものは…ソフトクリーム2個、中山峠の代名詞「あげいも」、それからたくさんのお菓子、さらにおいしいお豆腐とパン…とたべ続け満腹状態でした。

そして温泉三昧…1日目はルスツ温泉! 洗い場が4つと小さいのですが、とっても安くて穴場です!! 2日目は京極温泉! こちらは羊蹄山を眺めることができる露天風呂がオススメです。

しっかり写真におさめました。ルスツリゾートの花火も見ることができ、おいしいものをたべ、非常に充実した2日間でした。次はラフティングかなあ…でもやっぱり大好きなアスパラがたべたい!!



## 編集後記

早いものでもう6月。半袖でも過ごせるくらいの暖かい日が多くなってきましたね。6月といえば、よさこいソーラン祭り、北海道神宮祭…ドイツで行われるサッカー

ワールドカップを楽しみにしている人も多いのではないのでしょうか。ドイツとの時差により

日本でのテレビの試合放送時間は深夜～早朝になるということです。応援に熱が入りすぎて、つつい寝不足…なんてことにならないようくれぐれも注意してくださいね!(A・H)

すべての  
お問い合わせは

郵便

〒064-8557  
札幌市中央区円山西町4丁目7-25  
西円山病院 医療福祉課内  
広報誌「にしまるやま通信」編集事務局

お気軽にお問い合わせ下さい!

電話 (011) 644-1380  
FAX (011) 642-4347

## ● 無料送迎バスのご案内 ● (平成14年12月)

	8時	9時	10時	11時	12時	13時	14時	15時	16時	17時	18時	19時	20時	21時
地下鉄駅発	55	35	15	10		10	30		*00 *40	*50	*30	*10 *50	*30	*35
西円山病院発		15	50	30	10		10	40	20	30	10	30	05	25
		55			50						50			

※のバスは地下鉄円山公園駅⑤番出口出発、その他はすべて①番出口となります。