

おか

たよ

丘便り

2024

グループホーム西円山の丘
夏号



目次

- ・ 認知症グループホームとは？
- ・ グループホーム西円山の丘について
- ・ グループホーム西円山の丘の日常
- ・ 行事活動の一部をご紹介します

認知症グループホームとは？

～住み慣れた地域で安心して暮らしていける様に～

認知症の方が、小規模な共同生活の場において
食事の支度・掃除・洗濯などの家事を職員と共に行い
家庭的な雰囲気の中で安心してその人らしい
生活を送ります。

現在、西円山の丘では74歳から104歳の方まで
3ユニット27名の方が入居されています。

グループホーム西円山の丘について



グループホーム西円山の丘の運営理念は「**団らん**」です。
笑顔で過ごせる「**家**」となる様に、
一人一人に合わせて家事に参加して頂いたり、認知症予防や
生活のメリハリの一環として様々なレクリエーションを行っております。



グループホーム西円山の丘の日常

グループホーム西円山の丘では、
管理栄養士指導の下、職員が献立を考え、
手作りの食事を提供しています。
味付けや盛り付け、食器の片づけなど
入居者様と共に行う事も多く、
「これなら出来る」「手伝うよ」と
積極的に家事活動へ参加しています！

実は…誕生日ケーキも職員手作りです！



体操したり、塗り絵に勤しんでみたり…
好きな雑誌やテレビを見たり…
職員と一緒に散歩を楽しんだり…
何気ない日常にも笑顔がいっぱい ✨



行事を一部ご紹介

アートリップ
 ~アートリップとは~
 美術品を見て自分が思った事、
 感じた事、昔の思い出などを
 話して頂く事で認知症の進行
 予防に効果があると言われて
 います



母の日・父の日

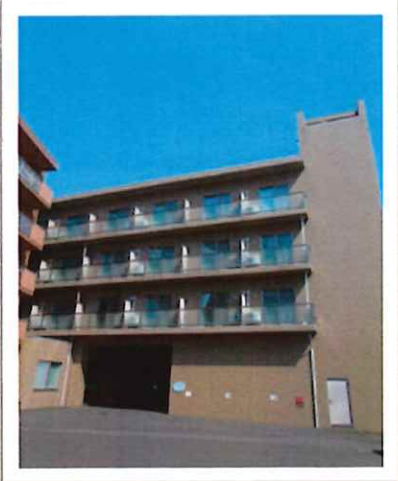


ハンドサロン

変わり湯



今年の外出行事はお花見ドライブや円山動物園に
 行ってきました。
 皆様の素敵な笑顔が眩しいですね ✨



グループホーム西円山の丘の詳細はホームページでご案内して
 います。<https://www.keijinkai.com/shafuku/keijuen/>
 発行/社会福祉法人 溪仁会グループホーム西円山の丘
 〒064-0944 札幌市中央区円山西町4丁目3-21
 TEL 011-640-2200

社会福祉法人 溪仁会
グループホーム西円山の丘

編集後記

お盆を通り越してから暑さが少しずつ和らいで参りましたが、
 まだまだ暑い日が続きます。
 今更ですが、冷たい物を食べすぎても夏バテになってしまうので
 外側を冷やしつつ内臓を少し温めるようにすると
 予防しやすいそうです！皆様、どうかご自愛ください♪ 編集T